



weisstechnik[®]
a schunk company

SIM PATI[®]

**Smart. Bewährt.
Kompatibel.**

Starke Performance mit ausgereifter Technik.

Mit einfacher Bedienung zu optimalen Prozessen.

SIMPATI® - steigern Sie Ihre Anlageneffizienz!

Mit neuem Design, praxisgerechter Menüführung und hochperformanter Auswertung präsentiert **weisstechnik** die neue Version der bewährten Steuerungs-Software. Das neue **SIMPATI®** bietet nicht nur Bedieneffizienz und Performance, sondern ermöglicht dank integrierter Überwachungs-routinen auch einen zuverlässigen Betrieb Ihrer Anlagen.

Die volle Kompatibilität mit Windows 11 und Windows Server 2022 macht **SIMPATI®** besonders zukunftssicher. Zudem kann man **SIMPATI®** auch mit bis zu 99 Anlagen 6 Monate lang kostenlos testen. **SIMPATI®** ist für alle aktuellen **weisstechnik** Geräte geeignet und abwärtskompatibel zu fast allen Modellen bis 1987. Darüber hinaus können Anlagen von Drittanbietern eingebunden werden und der auch Kommunikationsstandard OPC-UA wird unterstützt, beispielsweise für Industrie 4.0 Anwendungen.



Jetzt für 6 Monate
ohne Einschränkungen
kostenlos testen

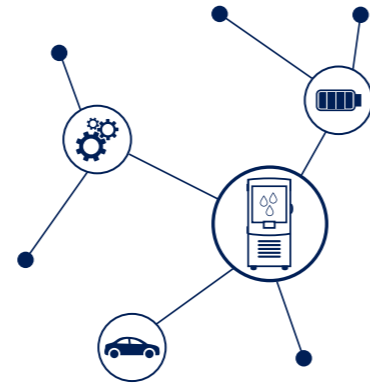


© a-image | shutterstock

Unsere Highlights:

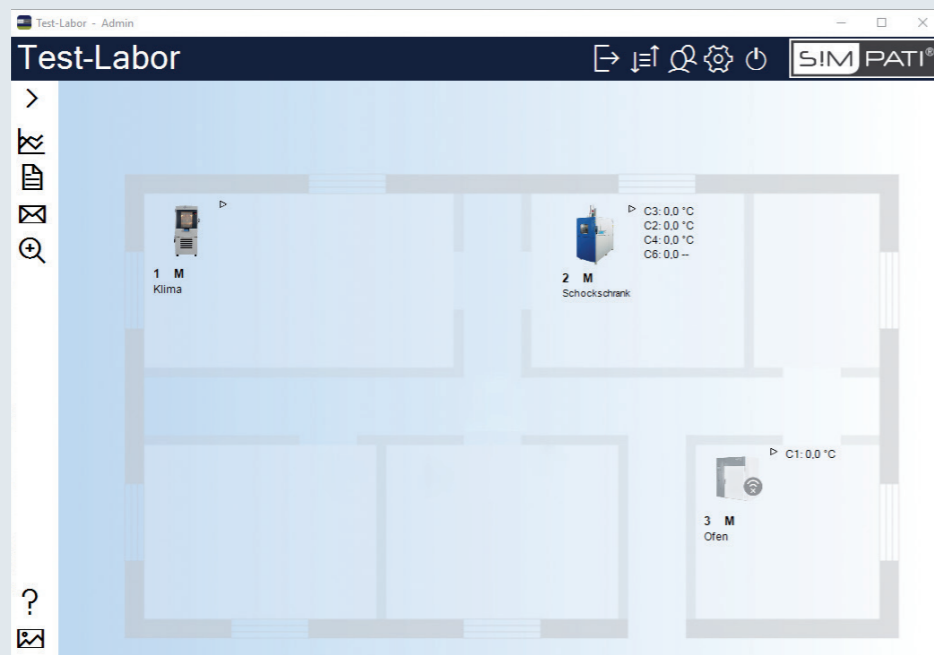
- Schneller Zugriff auf Ihre Auswertungsdaten
- Einfache Fernsteuerung und -überwachung Ihrer Prüfanlagen
- Vereinfachte und optimierte Benutzerführung
- Abwärtskompatibel bis 1987
- 6 Monate kostenlos
- OPC-UA Support für Industrie 4.0 Anwendungen

Umfassende Übersicht für schnellen Zugriff.



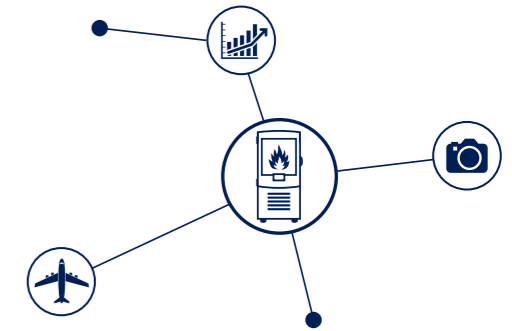
Ihre neue Menüführung.

Über das klar strukturierte **SIMPATI®** Menü mit intuitiver Bedienführung erreichen Sie schnell und einfach alle wichtigen Funktionen. Für optimales Handling kann darüber hinaus ein Grundriss Ihres Labors hochgeladen und die Aufstellung aller Prüfanlagen visualisiert werden. So können Sie alle Prüfschränke bequem von einem Rechner aus steuern, programmieren sowie deren Daten auswerten. Das steigert wirksam die Effizienz Ihrer Anlagen und schützt zugleich vor Ausfällen.



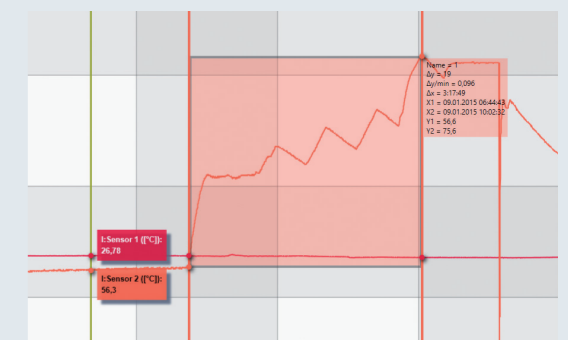
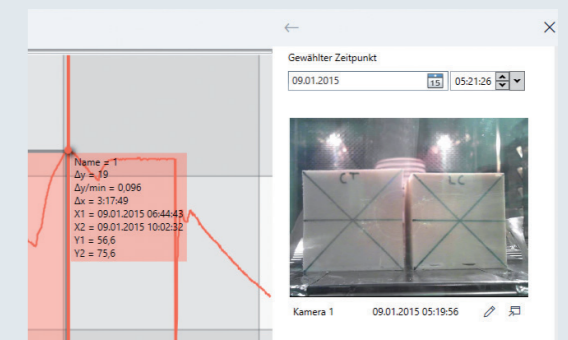
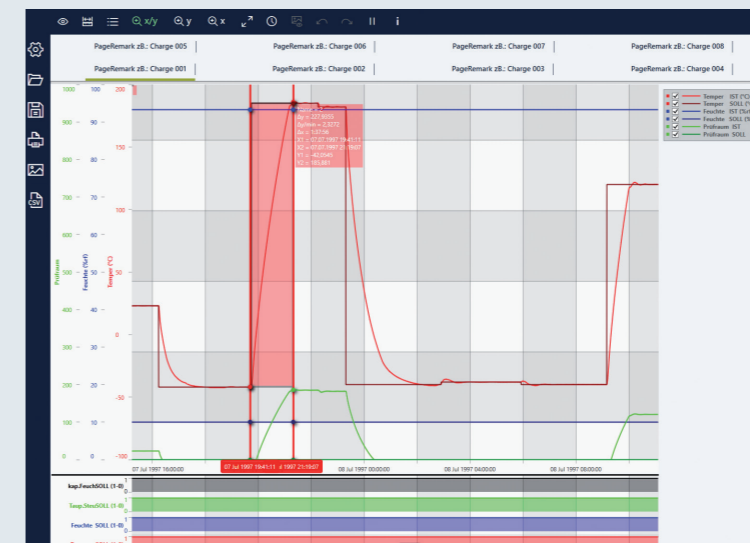
- Einfache Bedienführung
- Visualisierung über Gebäudegrundriss
- Zentrale Steuerung, Programmierung und Auswertung der Kammern

Unzählige Möglichkeiten für Prüfergebnisse.



Ihre multifunktionale Auswertung.

SIMPATI® bietet Ihnen nahezu unbegrenzte Möglichkeiten zur Darstellung, Editierung und Auswertung von Prüfergebnissen. So profitieren Sie von einer stark vereinfachten intuitiven Benutzerführung insbesondere beim Zoomen und Vermessen von Graphen oder den optimierten Funktionen beim CSV- und Bild-Export. Die Leistungsfähigkeit der inhouse von **weisstechnik** in Abstimmung mit Kunden entwickelten Software wurde in aufwändigen Tests mit bis zu 10 Millionen Datenpunkten nachgewiesen. Die Kompatibilität zu dem Modul **SIMPATI® time labs** ermöglicht Ihnen die einfache und schnelle Integration von Kamerabildern innerhalb der grafischen Auswertung. Zeitlich unbegrenzt hat man so, mit bis zu einem Bild pro Minute, sein Prüfgut immer bestens im Blick.



- Hohe Software-Performance
- Benutzerindividuell anpassbare Darstellung
- Umfangreiche Zoom-, Mess- und Auswertefunktionen
- Visuelle Auswertung von Kamerabildern mit **SIMPATI® time labs**

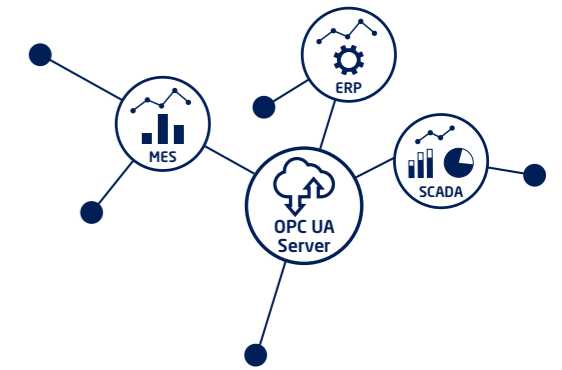
Immer das Wesentliche im Blick.

Ihr automatisches Warn- und Meldesystem.



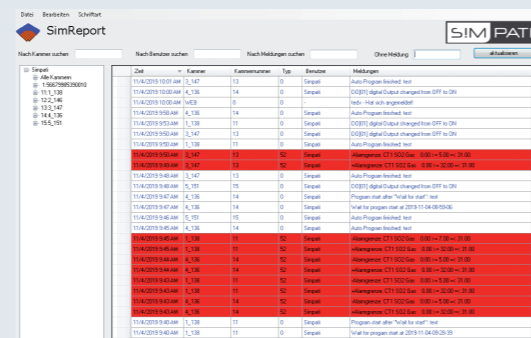
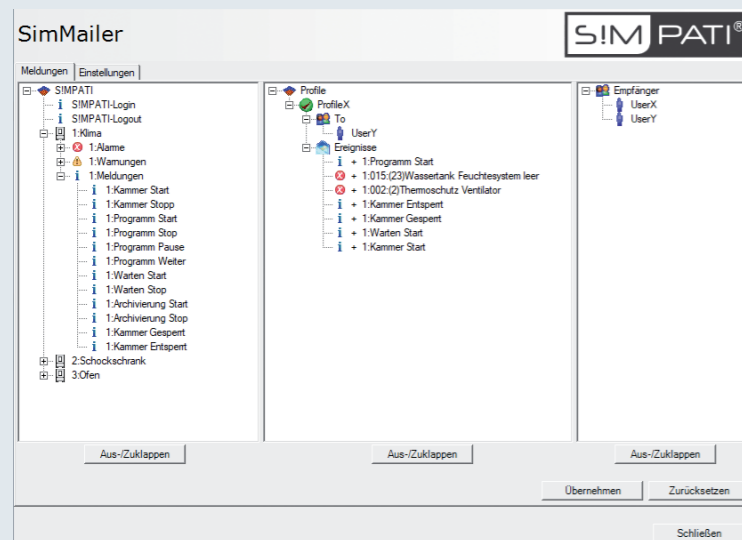
Schritt für Schritt zur Digitalisierung.

Mit SIMPATI® immer gut beraten und vernetzt.

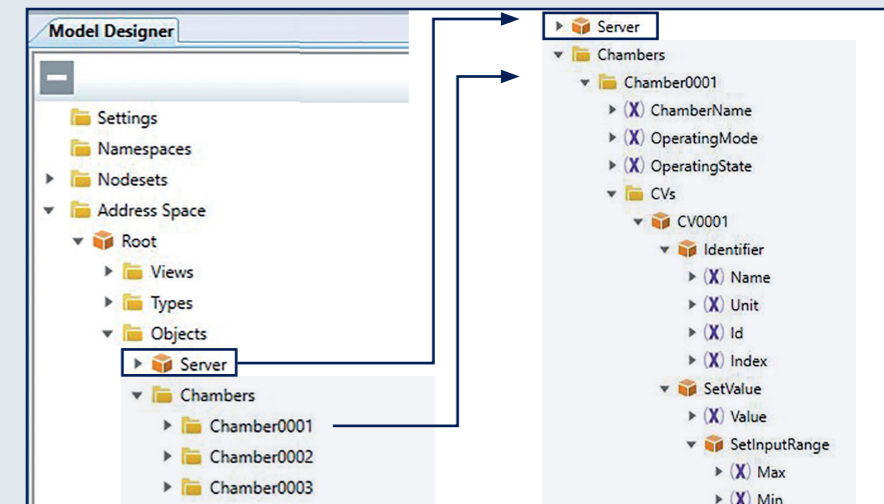


Wann immer es zu Fehlern, Warnungen und wichtigen Meldungen Ihrer Simulationsanlagen kommt, werden diese übersichtlich in SIMPATI® aufgelistet. Die entsprechenden Reports können durchsucht sowie sortiert werden und sind als PDF zur späteren Prüfdokumentation exportierbar. Automatisch verschickte E-Mails oder, je nach Mail-Service, SMS-Warnungen sichern darüber hinaus Ihre Prüfabläufe und verhindern Ausfälle.

Egal welches Baujahr: Für alle Geräte, die mit der Software SIMPATI vernetzt sind, bekommen Sie jetzt ein kostengünstiges, bequemes Upgrade für die optimale Industrie-4.0-Integration. Der OPC UA Server übernimmt dabei die Kommunikation zwischen SIMPATI und den OPC UA Clients. Ohne Veränderung an Ihren Geräten oder der vorhandenen Kommunikationsinfrastruktur wird so über einen einheitlichen Datenaustausch die problemlose Integration gewährleistet, beispielsweise in ein Manufacturing Execution System (MES), eine Supervisory Control and Data Acquisition (SCADA) oder das Enterprise Resource Planning (ERP). Wir begleiten Sie persönlich bei Ihrem individuellen OPC UA Projekt mit unserem Software-Consulting-Team.



Machen auch Sie Ihre Geräte jetzt zukunftssicher - sprechen Sie uns an!



- Übersichtliche Auflistung der Systemreports und Anlagenzustände
- Automatisch erzeugte E-Mail-Warnungen
- Umfangreich und individuell anpassbare Warnungen und Verteilerlisten

- Reines Software-Upgrade für SIMPATI, bequem und günstig
- Nutzt die SIMPATI Kommunikation mit den Geräten
- Kommunikationsstandard nach IEC 62541
- Individuelle Informationsmodelle, basierend auf Ihren Anforderungen
- Baujahr der Geräte spielt keine Rolle

Aus Leidenschaft innovativ.

Partnerschaftlich begleiten wir Unternehmen in der Forschung, Entwicklung, Produktion und Qualitätssicherung. Mit 23 Gesellschaften in 18 Ländern an 29 Standorten.

weisstechnik

Test it. Heat it. Cool it.

Umweltsimulation

Erste Wahl bei Ingenieuren und Forschern für innovative und sichere Umweltsimulationsanlagen. Im Zeitraffer können mit unseren Prüfsystemen alle Einflüsse auf der Erde oder beispielsweise auch im All simuliert werden. In Temperatur-, Klima-, Korrosions-, Staub- oder kombinierten Stressprüfungen. Mit einer sehr hohen Reproduzierbarkeit und Präzision.

Wärmetechnik

Erfahrene Ingenieure und Konstrukteure entwickeln, planen und produzieren hochwertige und zuverlässige wärmetechnische Anlagen für ein breites Einsatzspektrum. Von Wärme- und Trockenschränken über Mikrowellenanlagen bis zu Industrieöfen.

Klimatechnik

Als führender Anbieter von Reinräumen, Klimatechnik und Luftentfeuchtung sorgen wir immer für optimale klimatische Bedingungen für Mensch und Maschine. Bei industriellen Fertigungsprozessen, in Krankenhäusern, mobilen Operationszelten oder im Bereich der Informations- und Telekommunikationstechnologie. Von der Projektplanung bis zur Umsetzung.

Pharmatechnik

Jahrzehntelange Erfahrung und Know-how garantieren anspruchsvollste Reinluft- und Containment-Lösungen. Im umfangreichen und innovativen Programm sind zum Beispiel Barrier-Systeme, Laminar-Flow-Anlagen, Sicherheitswerkbänke, Isolatoren, Schleusensysteme und Stabilitätsprüfsysteme.

Weiss Technik GmbH

Greizer Straße 41-49
35447 Reiskirchen/Germany
T +49 6408 84-0

Beethovenstraße 34
72336 Balingen/Germany
T +49 7433 303-0

info@weiss-technik.com
www.weiss-technik.com



US-SIMPATI 4.80-01.0D/PP 1.0/04 2024

Test it. Heat it. Cool it.

Abbildungen können Optionen enthalten.
Technische Änderungen vorbehalten.