

Bilder sagen mehr
als 1000 Messwerte.



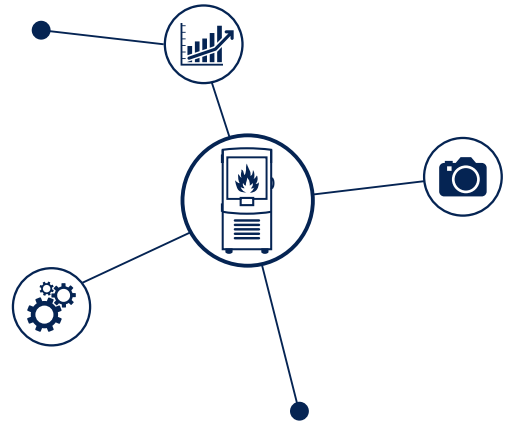
Bildaufzeichnung und Kamerasystem S!MPATI time labs.

Die visuelle Überwachung des Prüfraums bei Temperatur- und Klimaprüfungen erfordert die Auswahl eines passenden Kamerasystems und die Verknüpfung der Kamerabilder mit Prüfablauf und Prüfparametern. Prüfprotokolle sollen den Zustand der Prüflinge vor allem in den kritischen Phasen der Prüfläufe dokumentieren. Bilder ermöglichen dabei eine eindeutigere Beschreibung als Texte.

Grundsätzlich können Kamerasysteme außerhalb und innerhalb des Prüfraums eingesetzt werden, die Steuerung der Bildaufzeichnung erfolgt durch die Steuersoftware des Prüfschranks. Das Softwaremodul **S!MPATI time labs** bindet Kameras in den Prüfzyklus ein und integriert Bilder in die Auswertung der Prüfparameter.

Kamerabilder und Prüfparameter in einer Auswertung.

Bessere Dokumentation mit **SIMPATI time labs**.



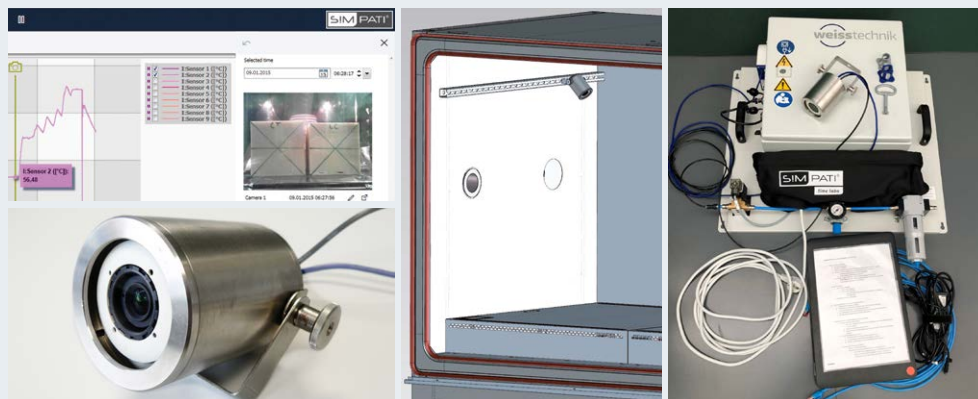
Mit dem Softwaremodul **SIMPATI time labs** werden Bilder einer Kamera abgerufen und aufgezeichnet. **SIMPATI** Messdaten und Bilder werden gleichzeitig aufgenommen und mit der in **SIMPATI** enthaltenen Auswertungssoftware korrelierend dargestellt. Die Aufzeichnungsrate kann eingestellt werden (ab ein Bild alle 5 Sekunden). Bis zu 1500 Bilder werden in einem Windowsverzeichnis abgelegt.

Für den Einsatz im Prüfraum steht eine Kamera zur Verfügung, bei der Linse und Elektronik getrennt sind. Die temperatur-empfindliche Auswerteeinheit bleibt außerhalb des Prüfraums. Das Linienmodul wird in einem Edelstahlgehäuse im Prüfraum befestigt und bei Klimaprüfungen mit Druckluft gespült, um eine Betauung zu vermeiden. So sind Prüfungen zwischen -40 bis $+80$ °C und 10 bis 95 % relativer Feuchte möglich.

Die Auswerteeinheit ist am mitgelieferten Klemmkasten montiert und mittels eines 3 Meter langen Datenkabels mit dem Kameragehäuse verbunden. Über das Datenkabel findet der Datenaustausch statt.

Die Kontrolle und Einstellung der Bilder und Bildformate ist mit einem Browser möglich. Dort wird auch das Livebild der Kamera angezeigt. Für gute Bilder muss das Licht im Prüfraum eingeschaltet sein (Kamera hat keine Infrarot-Funktion). Die Bildschärfe wird manuell an der Kamera-Linse eingestellt.

Die Kamera kann in ein vorhandenes Netzwerk eingebunden oder an einen separaten PC angeschlossen werden.



Highlights:

- Kamertemperaturbereich -40 bis $+80$ °C
- Klimaprüfungen bis 95 % r. F. durch Druckluftspülung möglich
- Kamera mit getrennter Linse und Auswerteeinheit
- Integration in **SIMPATI** über bestehendes Netzwerk oder Einzel-PC
- Linsenmodul 70 mm Durchmesser, 90 mm Länge

Weiss Technik GmbH

Greizer Straße 41-49

35447 Reiskirchen/Germany

T +49 6408 84-0

info@weiss-technik.com

www.weiss-technik.com



US-SIMPATI TimeL-01.1D/Dig/04 2021

Abbildungen können Optionen enthalten.
Technische Änderungen vorbehalten.

Test it. Heat it. Cool it.