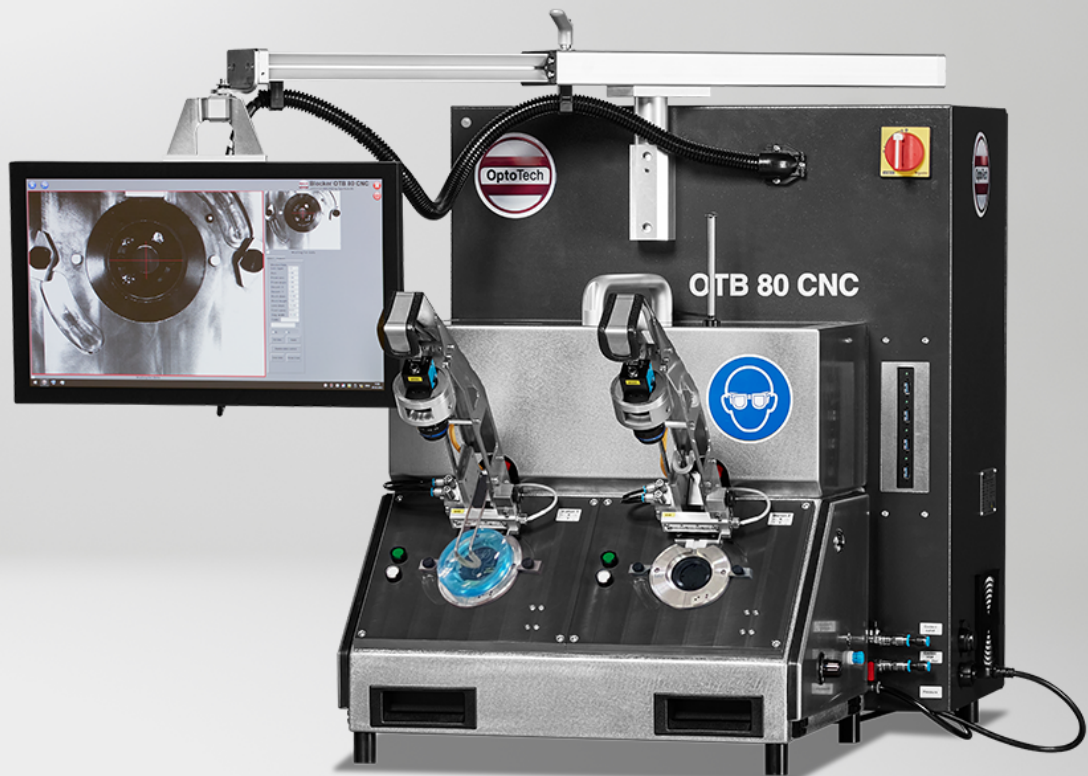




OptoTech

OTB 80 CNC

OptoTech Alloy Blocker

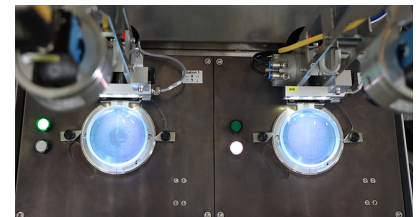
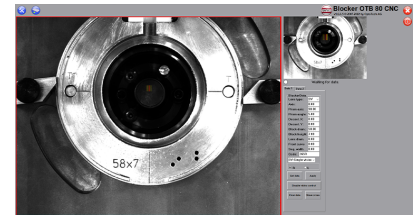


Der ideale CNC-gesteuerte Alloy Blocker für mittlere und große Unternehmen.



Technische Daten

	OTB 80 CNC
Anwendung	CNC-Controllierter Prismen Layout Blocker
Glasdurchmesser	38 mm - 85 mm
Zubehör	Barcodescanner, Blockringe, Blockstücke, Einstellwerkzeuge, Verschiedene Alloy Typen, Kühler, Kühlplatte, Abblockringe in verschiedenen Größen, Abblocktank
Achsposition	0° - 180°
Blockstücke	V-groove DIN 58766
Blockdurchmesser	36 - 68 mm
Blockhöhe	7 - 13 mm
Block-Methode	Alloy Blocken
Block-Art	Prismatisch und Plan
Steuerung	PC basierend mit CNC Steuerung
Frontkurve	Plan bis 22 dpt.
Glasmaterial	All Material
Anzahl der Stationen	2
Prismenwinkel	0° - 6° (Bis zu 11° mit zusätzlichem Prismenring)
Produktivität	110 lenses/h
Druckluft	5 bar
Strombedarf (andere auf Anfrage)	1,2 kVA / 100-240 V / 50 / 60 Hz
Abmessungen	Breite: 650 mm, Höhe: 850 mm, Tiefe: 1000 mm
Gewicht (ca.)	100 kg
Disclaimer	Änderungen der Daten ohne Ankündigung vorbehalten. Wenden Sie sich zur Klärung von Einzelheiten bitte an OptoTech.





OptoTech

Highlights

- Der ideale CNC-gesteuerte Alloy Blocker für mittlere und große Unternehmen
- 2 Blockstationen mit optischem Ausrichtungssystem
- Blocken von prismatischen und planen Linsen
- Das integrierte aktive Video-Ausrichtungssystem leitet den Anwender dabei an die exakte Blockposition zu erreichen. Blocken ist somit nur möglich, wenn die korrekte Linsenposition erreicht wurde (fehlerfreies Blocken für die meisten bekannten Linsentypen)

Systemvorteile

- Blockring-Wiedererkennung und Auffüllstop-Features vermeiden Anwendungsfehler und erhöhen die Effizienz
- Zeiteinsparung und Reduktion von Anwendungsfehlern durch Datentransfer vom Hauptcomputer über einen Barcode Scanner